

# LUNA

OCH SUPERKRAFTEN

TIDSRESENÄREN

EXTRÄ-  
MATERIAL



SÖREN  
OLSSON

LEIF  
ERIKSSON

MARTIN  
SVENSSON

ILLUSTRATIONER: ANDREA FEMERSTRAND



# KORS OCH TVÄRS

Virrigt värre! Ibland känns allt bara lite bak och fram. Eller upp och ner. Eller ut och in. Äsch! Snurrikt är det i alla fall. Hjälp lammet att reda ut oredan i Lilla Vargudden genom att hitta orden i rutan. Orden kan finnas både lodrätt, vågrätt och diagonalt, framlänges och baklänges. Lammet har redan hittat orden "bröllop" och "Petra". Nu är det din tur!

Z	A	Å	K	N	W	F	M	E	K	P	N	A
K	F	O	T	B	O	L	L	O	N	E	X	M
T	A	K	S	Y	T	Å	M	A	G	G	W	E
C	R	L	H	M	L	P	R	O	I	E	S	A
R	F	T	A	H	A	G	K	W	Q	R	T	E
Ä	G	X	O	S	L	S	F	U	A	D	L	J
Z	E	S	S	U	P	E	R	K	R	A	F	T
L	A	P	J	U	M	U	Y	O	P	B	X	A
V	I	R	J	S	B	Z	F	F	N	F	C	V
T	O	D	T	R	B	S	U	F	Å	L	J	F
X	P	A	J	E	K	I	M	M	A	A	L	E
Q	L	M	S	W	P	O	L	L	Ö	R	B	F
T	I	D	S	R	E	S	A	L	L	U	B	K

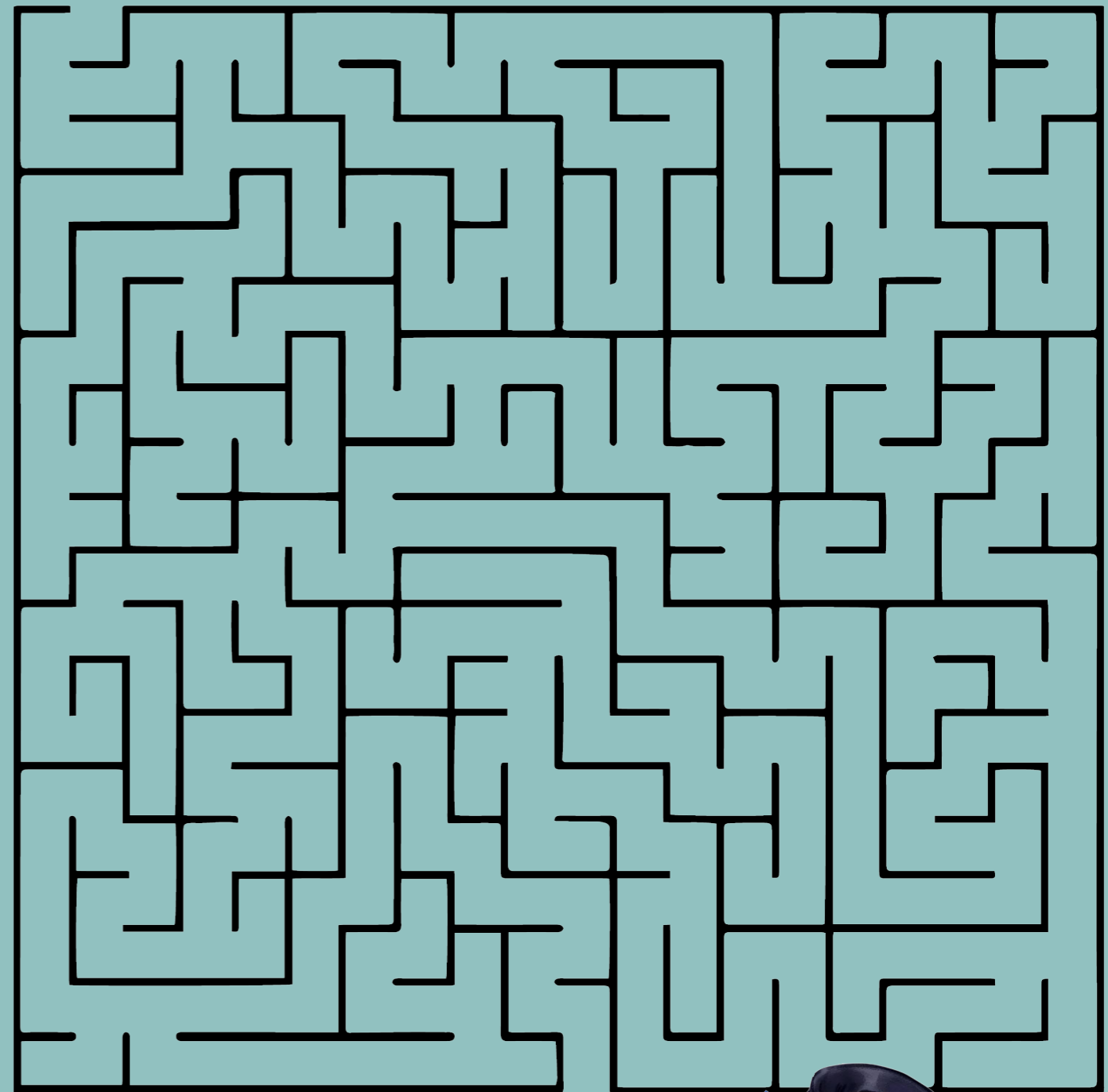
PSST! FACIT FINNS PÅ SISTIA SIDAN.

- BRÖLLOP
- TYSKA
- JULGRAN
- ~~PETRA~~
- KALASPUFFAR
- FOTBOLL
- SUPERKRAFT
- AXEL
- DJUPSKOGEN
- RALF
- BILL
- GERDA
- KOMPASS
- BULL
- TIDSRESA



HJÄLP GERDA ATT HITTA HEM TILL AXEL!

MÅL!



START!





## TESTA DIG SJÄLV! VEM AV LUNA-KARAKTÄRERNA ÄR DU?

**Fråga 1:** Det är en vanlig morgon och du ska till skolan. Vad väljer du för kläder?

1. En hoodie blir väl bra?
2. Något färgglatt!
3. Något varmt, gärna i ull.

**Fråga 2:** Vem är du i kompisgänget?

1. Jag samlar gärna vännerna och hittar på saker tillsammans.
2. Jag har tagit fel på både dagen och tiden vi skulle ses och missade alltsammans.
3. Jag säger inte så mycket men följer alltid med på allt.

**Fråga 3:** Vad är ditt favoritämne i skolan?

1. Rasterna.
2. Historia eller tyska.
3. Jag går inte i skolan än men jag längtar tills jag får börja!

**Fråga 4:** Har du någon superkraft?

1. Jag är duktig på att lyssna.
2. Jag hjälper gärna andra.
3. Jag sprider glädje.

**Fråga 5:** Vad är din favoritmat?

1. Gärna något man kan äta på språng, till exempel en macka.
2. Kalaspuffar.
3. Jag smakar gärna på sånt man inte får äta.

**SE RESULTATET PÅ NÄSTA SIDA!**



## RESULTAT:

### Flest 1: Du är ... Luna!

Du är verkligen en bra kompis som är duktig på att skaffa nya vänner. Du är en duktig lyssnare och du samlar gärna vännerna för olika upptåg och äventyr. Och även om det inte alltid går som du tänkt dig är du alltid mån om att ställa saker till rätta igen!

### Flest 2: Du är ... den blå fågeln!

Du är en färgsprakande person och tycker om att klä dig i starka färger, kanske blått! Du är väldigt hjälpsam och är en bra vän – även om du ibland irrar bort dig lite i tid och rum. Du är en riktig språkbegåvning och vem vet, kanske kan du till och med något ord på tyska?

### Flest 3: Du är ... lammet!

Du håller dig ofta lite i bakgrunden och säger inte så mycket, men du vill gärna vara med på allt och se vad som händer. Du är nyfiken men också lite busig och sprallig när du får chansen. Du är nästan alltid glad och sprider mycket glädje.



## KORS OCH TVÄRS: FACIT

Z	A	Å	K	N	W	F	M	E	K	P	N	A
K	F	O	T	B	O	L	L	O	N	E	X	M
T	A	K	S	Y	T	Å	M	A	G	G	W	E
C	R	L	H	M	L	P	R	O	I	E	S	A
R	F	T	A	H	A	G	K	W	Q	R	T	E
Ä	G	X	O	S	L	S	F	U	A	D	L	J
Z	E	S	S	U	P	E	R	K	R	A	F	T
L	A	P	J	U	M	U	Y	O	P	B	X	A
V	I	R	J	S	B	Z	F	F	N	F	C	V
T	O	D	T	R	B	S	U	F	Å	L	J	F
X	P	A	J	E	K	I	M	M	A	A	L	E
Q	L	M	S	W	P	O	L	L	Ö	R	B	F
T	I	D	S	R	E	S	A	L	L	U	B	K

BRÖLLOP

PETRA

SUPERKRAFT

RALF

KOMPASS

TYSKA

KALASPUFFAR

AXEL

BILL

BULL

JULGRAN

FOTBOLL

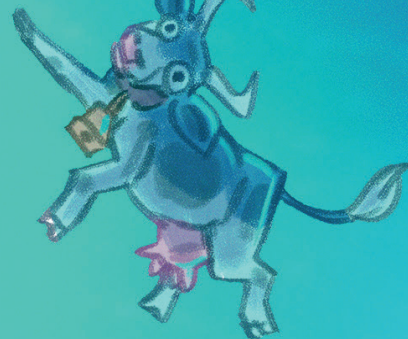
DJUPSKOGEN

GERDA

TIDSRESA







## PYSSLA MED LUNA!

I det här häftet hittar du pyssel, knep och knåp och annat roligt extra-material.

*Luna och superkraften: Tidsresenären* är den sjätte boken i serien om Luna och hennes vänner.

Trevlig pysselstund!

